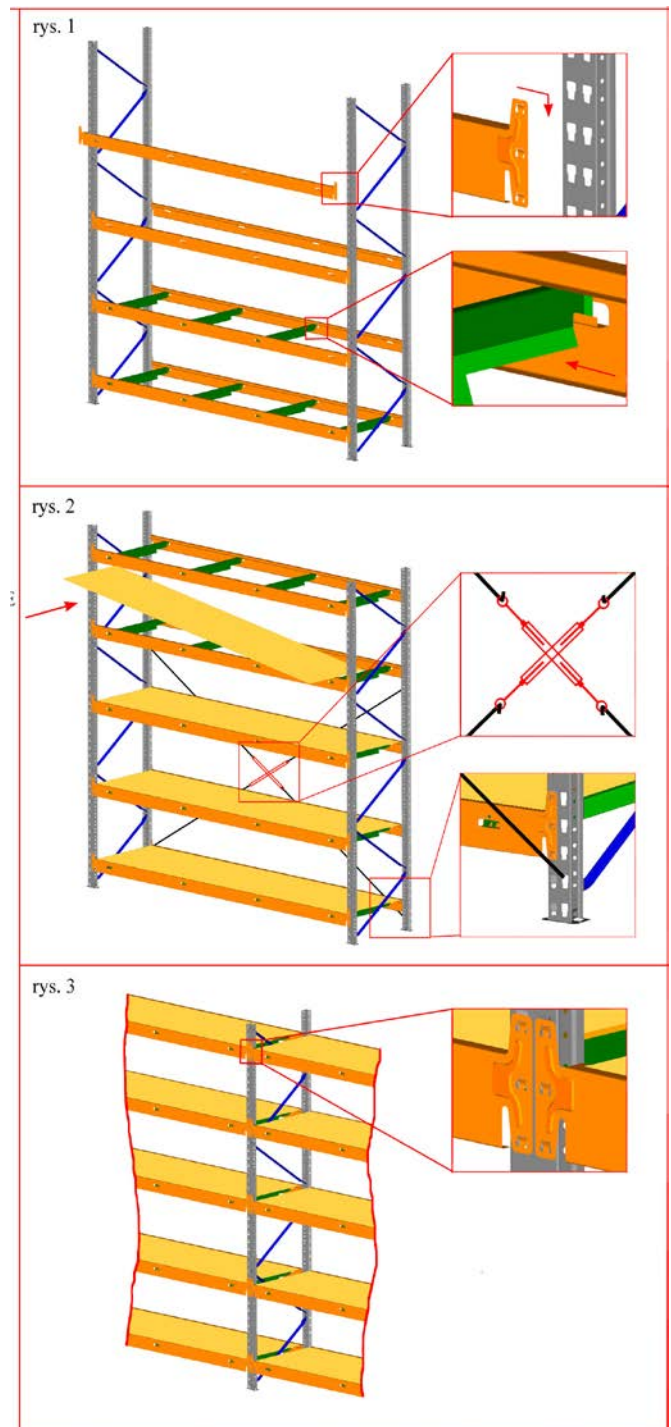


Instrukcja montażu – Regał magazynowy wolnostojący typu ALFA.

1. Montaż regału polega na połączeniu ram bocznych poprzeczkami, które należy zaczepić w nodze regału (rys.1). Następnie zamontować wsporniki pod półki, umieszczając je między poprzeczkami (rys.1).
2. Ostatnią czynnością montażową jest odpowiednie umieszczenie półek regału (rys.2)
3. Regały typu ALFA można łączyć szeregowo (rys.3). W tym celu należy dostawić kolejną ramę boczną i wykonać czynności jak w punkcie pierwszym.
4. Pierwszy i co piąty regał w jednym szeregu musi mieć zamontowane stężenie stabilizujące (rys.2). Są to pręty naciągane śrubą rzymską maksymalnie do 5KG. Pręty te wkładamy do jednego z czterech pierwszych otworów w nodze regału licząc od dołu (rys.2).
5. Montaż niezgodny z instrukcją, przeciążenie regału oraz zastosowanie innych elementów niż dostarczone przez producenta, powoduje utratę parametrów technicznych.
6. Dopuszczalne obciążenie konstrukcji regału, podawane jest dla równomiernie rozłożonego ciężaru na powierzchni półek.
7. Regał należy przykotwić do podłoża.
8. Regały wolnostojące nie wymagają mocowania do ścian.
9. Regały wyprodukowano zgodnie z wymogami normy PN-88/M-78321 „Regały magazynowe wolnostojące. Wymagania i badania”, co poświadczamy odpowiednim dokumentem.
10. Regały ALFA spełniają wymogi zawarte w rozporządzeniu Ministra Pracy i Polityki Socjalnej z dnia 26.09.1997 w sprawie ogólnych przepisów bezpieczeństwa i higieny pracy. (Dz. U. nr 129/97 poz. 844).



DOPUSZCZALNE OBCIĄŻENIE PÓLKI W KG DLA OKREŚLONYCH WYMIARÓW REGAŁU			
GLĘBOKOŚĆ SZEROKOŚĆ	600	800	1000
1000	500	500	500
1400	350	350	350
1900	250	250	250